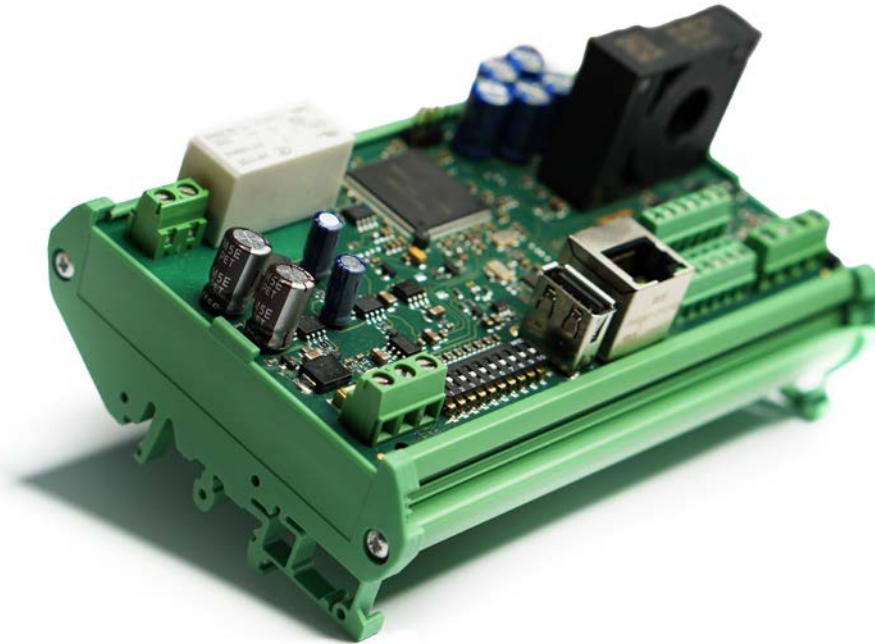


AC-Ladesteuerung – Eco Charge Control





Produktbeschreibung

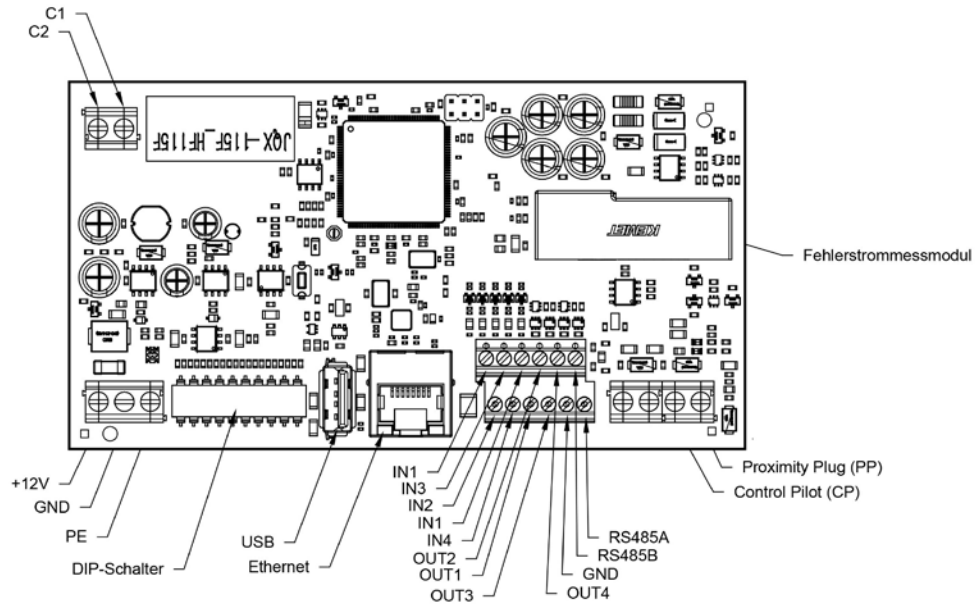
Die Ladesteuerung Eco Charge Control mit Gehäuse zur Tragschienenmontage dient zum Laden von Elektrofahrzeugen am 3-Phasen-Wechselstromnetz nach IEC 61851-1, Mode 3.

Gerätemerkmale

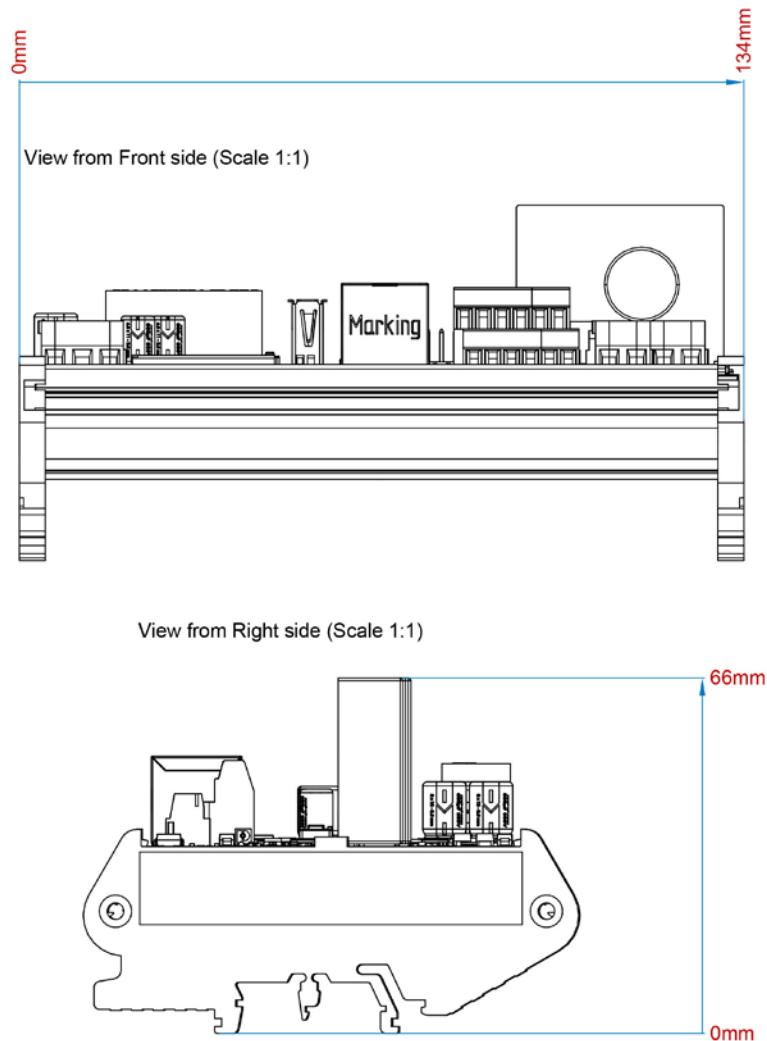
- Laderegler gem. IEC 61851-1 (Ladebetriebsart 3)
- Control Pilot- und Proximity Plug-Kommunikation (nach IEC 61851-1)
- Integrierbar in ein- oder dreiphasige Netze bis zu 32 A
- Integriertes Fehlergleichstrom-Überwachungsmodul inklusive Wandler (externes RCD Typ A notwendig)
- Modbus TCP Schnittstelle für Fernsteuerung über Energy-Management-Systeme oder Zähleranschluss
- Ein zusätzlicher digitaler Eingang und ein zusätzlicher digitaler Ausgang
- USB Typ-A oder Ethernet Schnittstelle zur Konfiguration und Firmwareupdates
- Anbindung von Modbus RTU Energiezählern mit automatischer Erkennung oder manueller Konfiguration
- Anbindung eines externen RFID Lesers zur Autorisierung der Ladevorgänge über RS 485
- Fünf digitale Eingänge sowie vier digitale Ausgänge zur freien Konfiguration für z.B. Schlüsselschalter und LED-Ansteuerung



Klemmbelegung



Maßzeichnung



Technische Daten

Geräteversorgung

Versorgungsspannung	12V DC (+/- 5%)
Max. Nennstrom (mit USB)	
Max. Nennstrom (ohne USB)	
Anschlussdaten: Starr/Flexibel	30-14 AWG / 0,05-2,08 mm ²

Umgebungsbedingungen

Umgebungstemperatur (Betrieb)	-25°C ... +70°C
Umgebungstemperatur (Lagerung/Transport)	-25°C ... +70°C
Zulässige Luftfeuchtigkeit	30% ... 95% (nicht kondensierend)
Schutzart	IP00
Verschmutzungsgrad	2 (IEC 60664-1)
Konformität	CE

Ansteuerung Ladeschütz

Schaltspannung maximal	250V AC
Schaltstrom maximal	1A
Anschlussdaten: Starr/Flexibel	30-14 AWG / 0,05-2,08 mm ²

Digitale Eingänge

Anzahl	5
Eingangsspannung	0...24V
Spannungsfestigkeit	30V
Nennstrom	4 mA
Schaltschwelle Low	< 3V
Schaltschwelle High	> 9V
Anschlussdaten: Starr/Flexibel	26-16AWG / 0,13-1,3mm ²

Digitale Ausgänge

Anzahl	4
Ausgangsspannung	12V
Max. Ausgangsstrom (begrenzend)	20 mA (je Ausgang)
Anschlussdaten: Starr/Flexibel	26-16AWG / 0,13-1,3mm ²

Fehlerstrom Messmodul

Messwandler	integriert
Messwandler Durchmesser	12,6 mm
Erkennung DC Fehlerstrom (Ladeabbruch)	3 ... 6 mA
Reaktionszeit Fehlerstrom DC	Bei 6 mA: 140 ms typisch, 1000 ms max. Bei 60 mA: 12 ms typisch, 250ms max. Bei 300 mA: 3 ms typisch, 15 ms max.
Erkennung AC Fehlerstrom (Hinweis)	15 ... 20 mA
Konformität	IEC 62955:2018, UL 2231-2

Ethernet

Übertragungsrate	10/100 Mbit/s
Übertragungslänge	100 m
Unterstützte Protokoll	HTTP (Webserver), Modbus/TCP

RS485

Unterstützte Protokolle	Modbus RTU (Master)
Unterstützte Teilnehmer	Energiezähler, RFID)
Übertragungsrate	9,6 kBit/s ... 115,2 kBit/s
Anschlussdaten: Starr/Flexibel	26-16AWG / 0,13-1,3mm ²

USB

Unterstützte Gerätekategorien	Massenspeicher (USB-Stick)
USB-Steckertyp	USB-A (Buchse)
Funktionen	Konfiguration, Firmwareupdate
Unterstützte Partitionen	FAT32
Stromversorgung max.	100 mA

Onboard LED

Farbe	Rot/grün (Duo LED)
Funktion	Normalzustand: Grün blinkend Fehler: Rot